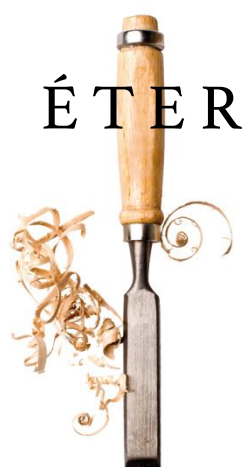


UULTIS

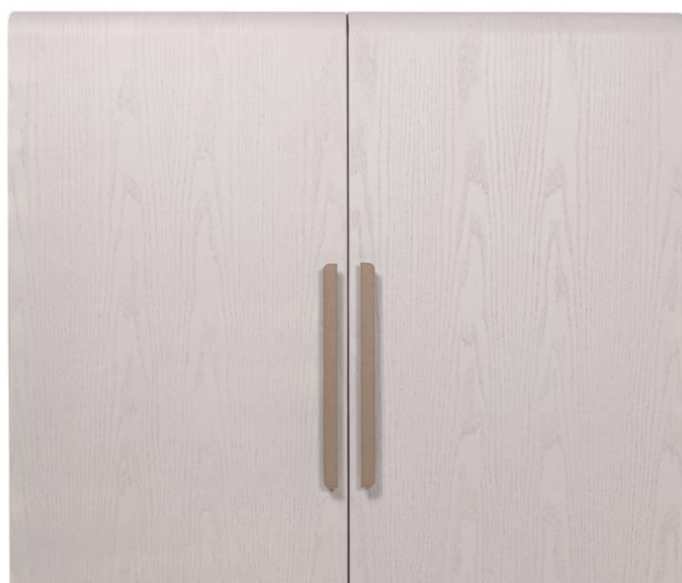
S
H
R

uultis



ÉTER

DESIGNED BY
ESTÚDIO UULTIS



ÉTER

O bar Éter nasce do contraste entre solidez e leveza. Suas linhas contínuas e suavemente arredondadas repousam sobre uma base que o ergue do chão, criando a sensação de suspensão. O nome evoca algo que existe entre as coisas — invisível, porém presente. Assim, o móvel não se destaca pelo excesso, mas pela atmosfera que cria: discreto, contido, quase silencioso, ainda assim capaz de transformar o espaço. Em Simbiose, expressa a união entre o funcional e o poético: um móvel que organiza encontros e pausas, sempre na fronteira entre o visível e o sutil.



ESTRUTURA

Estruturalmente, o bar Éter é concebido em MDF integralmente revestido com lâmina natural de madeira, garantindo unidade visual e refinamento material. Em seu interior, prateleiras de vidro, suportes metálicos para taças, suportes em material sintético para garrafas, duas gavetas e iluminação interna em LED ampliam o suporte e a funcionalidade da peça. A base pode ser executada em acrílico ou em metal, enquanto os puxadores metálicos, também com opção de revestimento em material sintético, acrescentam valor, sofisticação e reforçam a personalidade singular do móvel.

ACABAMENTOS

Acabamentos disponíveis de acordo com a tabela de preços. É uma grande variedade de acabamentos para compor peças únicas.

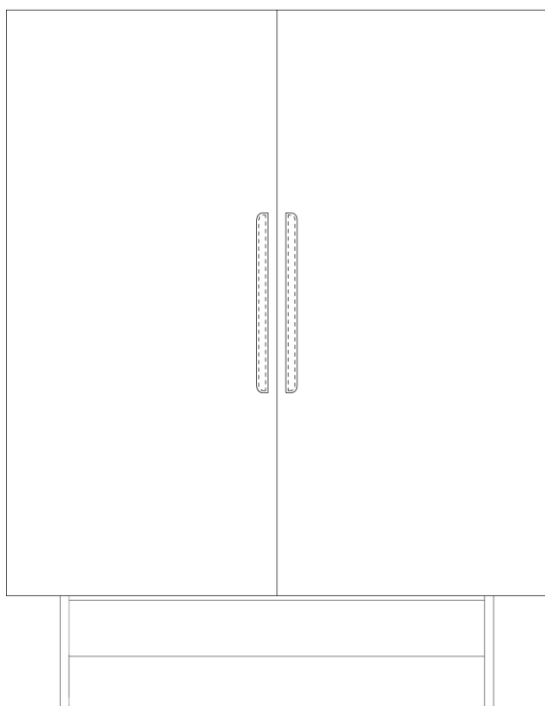
OPÇÕES

Base de acrílico / Base metálica

Puxador c/ material sintético / Puxador metálico

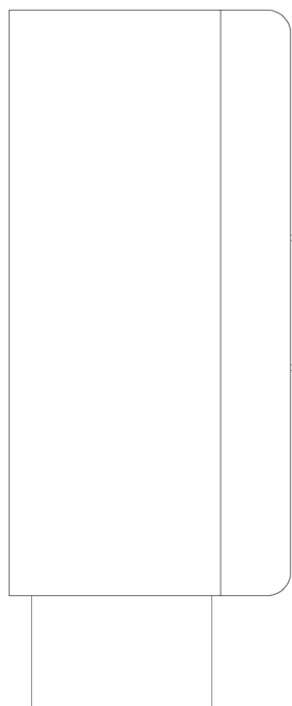
1200mm

47 1/4"



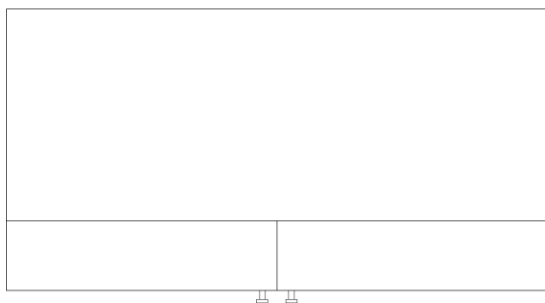
650mm

25 5/8"



1550mm

61 1/8"



uultis

B R 1 1 6 , D O I S I R M ã O S ,

R S | B R A S I L

5 1 3 5 6 4 8 3 8 2

U U L T I S . C O M

C O N T A T O @ U U L T I S . C O M

